



- **53 000 nouveaux cas en France en 2012, le cancer de la prostate est le plus fréquent des cancers chez l'homme.**
- **Fortement lié à l'âge, il touche en majorité les plus de 70 ans.**
- **Incidence est en baisse ainsi que sa mortalité grâce au dépistage,**

RECOMMANDATIONS EN ONCO-UROLOGIE 2016-2018

Recommandations en onco-urologie 2016-2018 du CCAFU : Cancer de la prostate

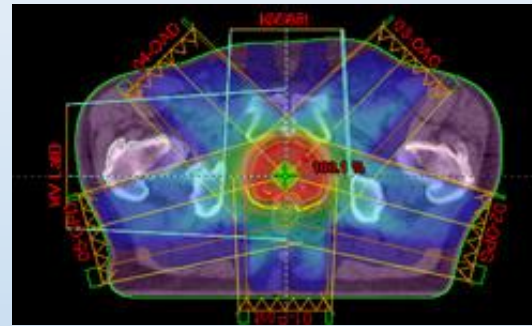
CCAFU french national guidelines 2016-2018 on prostate cancer

F. Rozet^{a,*}, C. Hennequin^a, J.-B. Beauval^a,
P. Beuzeboc^a, L. Cormier^a, G. Fromont^a, P. Mongiat-
Artus^a, A. Ouzzane^a, G. Ploussard^a, D. Azria^a, I. Brenot-
Rossi^a, G. Cancel-Tassin^a, O. Cussenot^a, T. Le Bret^a,
X. Rebillard^a, M. Soulié^a, R. Renard-Penna^a, A. Méjean^a

Mais faut il encore dépister? Comment (PSA) ? controverses de sur-diagnostic, sur-traitement



- Une fois le diagnostic posé par les biopsies , quel risque pour le patient d'extension métastatique (d'Amico)?
- Quels outils d'imagerie aujourd'hui ?
 - ✓ Quelle est l'atteinte prostatique ?
 - ✓ Quelle est l'atteinte ganglionnaire?
 - ✓ Quelle est l'extension à distance ?
- Quels cancers traités ? Comment ? Lesquels faut il surveiller (surveillance active) ?
- Comment détecter, évaluer et prendre en charge la récurrence?



- Quelle est la place de la radiothérapie

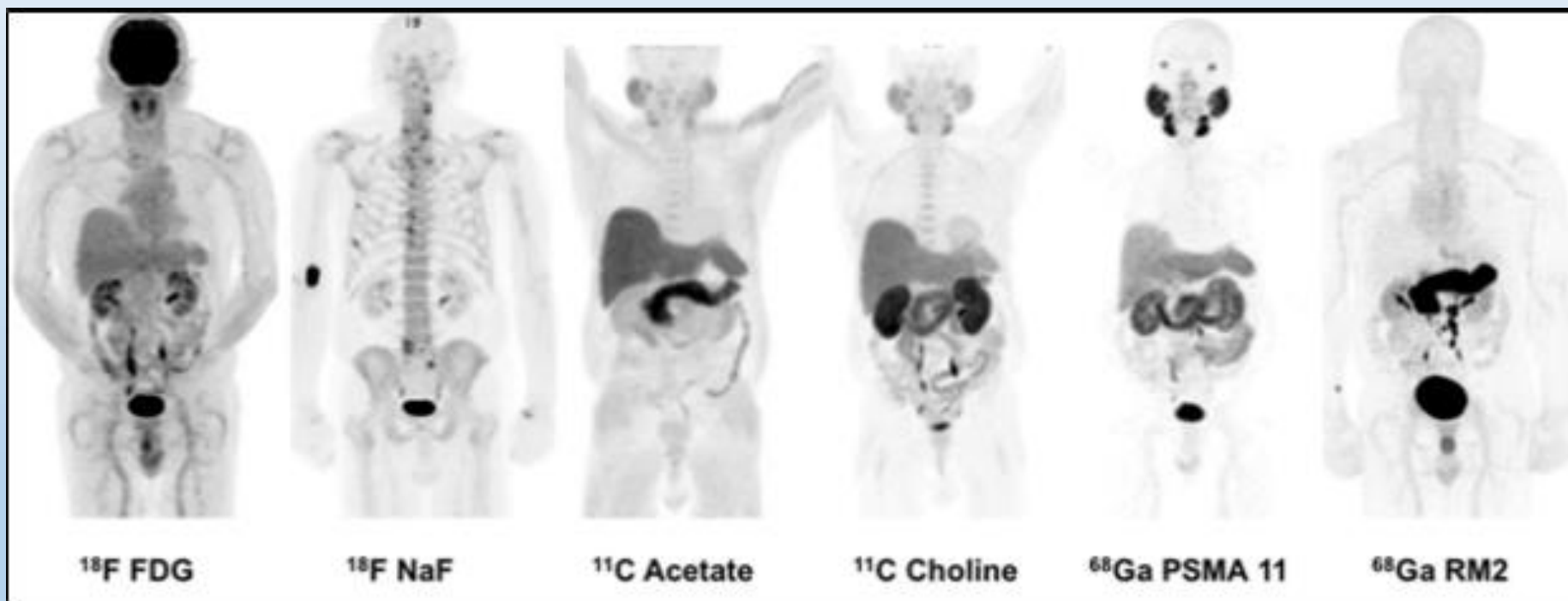
✓ dans le traitement initial ?

✓ Dans la récurrence?

- Place de l'imagerie multimodale pour la planification?

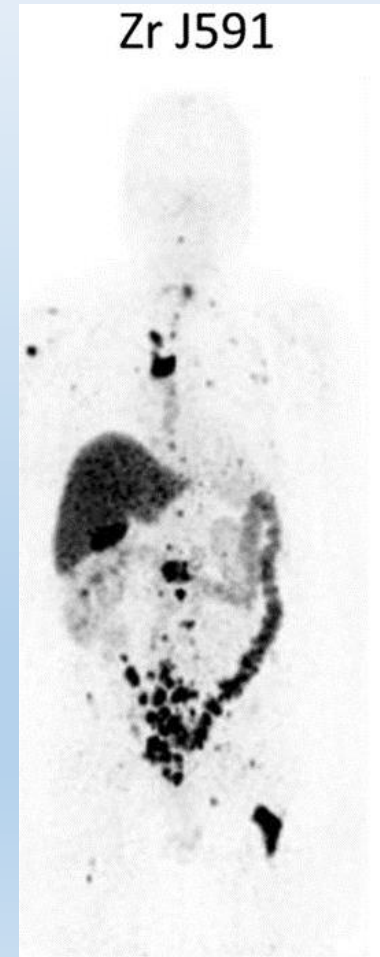


Quelle imagerie moléculaire aujourd'hui? Et demain ?





Place de la radiothérapie interne vectorisée ? Quelle thérapie au PSMA ?





Vendredi 19 mai 2017 (matin)
Auditorium / Salles multiples

LA MEDECINE NUCLEAIRE EN ONCO-UROLOGIE

Modérateurs : Dr Caroline ROUSSEAU - Pr Philippe FERNANDEZ

08h45 – 08h50	Introduction <i>Pr Philippe FERNANDEZ - Bordeaux</i> Dernières actualités de la prise en charge du cancer de la prostate
08h50 – 09h10	<i>Le point de vue du chirurgien</i> <i>Pr Jérôme RIGAUD - Nantes</i>
09h10 – 09h30	<i>Le point de vue du radiothérapeute</i> <i>Dr Stéphane SUPIOT - Nantes</i> Actualités et perspectives en imagerie moléculaire et théranostique
09h30 – 09h50	La TEP au 68Ga-PSMA et autres traceurs TEP <i>Dr Anne-Laure GIRAUDET - Lyon</i>
09h50 – 10h10	La thérapie au PSMA : Controverse Anticorps contre peptides <i>Dr Caroline ROUSSEAU - Nantes - Pr Uwe HABERKORN - Heidelberg</i>
10h10 – 10h30	Table Ronde